

## 法国 CA 公司—新一代智能型红外热像仪

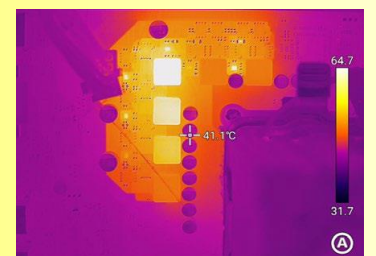
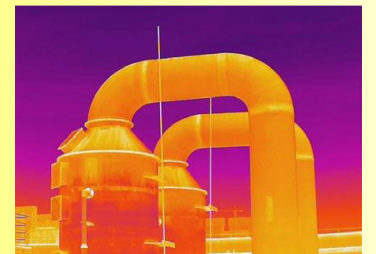
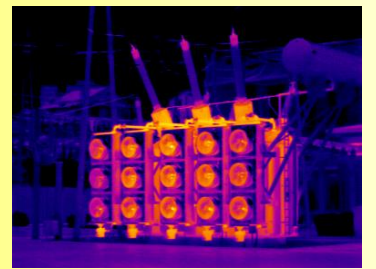


### 产品特点

- 多种对焦模式：自动、手动、连续自动
- 多种图像输出：红外、可见光、画中画、融合
- 本机 64G，标配 64GSD 卡，轻松存储大量图片、录像
- 最新红外探测器，最高分辨率可达 640x480
- 坚固耐用：2m 防跌落，IP54 防水防尘

### 应用领域

- 电气设备检测/建筑检测/机械设备检测/化工设备检测  
/通信设备检测



# 技术参数

项目\型号		CA71N+	CA73N+	CA75N+
红外	分辨率/波长/帧频	256×192/7.5~14 μm/30Hz/9Hz	480×360/7.5~14 μm/30Hz/9Hz	640×480/7.5~14 μm/30Hz/9Hz
	NETD	≤45mk		≤40mk
	视场角	25°×19°		
	空间分辨率/D:S	1.70mrad/588:1	0.71mrad/1408:1	
	最小成像距离/调焦方式	0.1m/自动、手动、连续自动	0.15m/自动、手动、连续自动	
可见光	分辨率	500W	800W	1300W
图像显示	显示屏	4.3寸高亮LCD触摸液晶屏, 800×480		
	图像模式	红外, 可见光, MIF, 画中画		
	电子放大	1.1-8x	1.1-16x	1.1-20x
	调色板	15种(白热, 铁红, 北极, 热铁, 彩虹2, 彩虹1, 熔岩, 医疗, 描红, 黑热, 蓝热, 深褐, 绿热, 冰火, 琥珀, 自定义)		
	Level Span 模式	自动、半自动、手动		
	超像素重建	4倍提升, 512x384	4倍提升, 960x720	4倍提升, 1280x960
	全景拼接	有		
测温	测温范围	-40°C~150°C, 0°C~650°C	-40°C~150°C, 0°C~650°C, 最高可达2000°C(高温镜头)	
	测温精度	±2°C或±2%(取大值)		
	测温区域	5测温点, 5测温线, 5测温区域	12测温点, 12测温线, 12测温区域	16测温点, 16测温线, 16测温区域
	高低温跟踪	全屏或分析对象的最高温/最低温/平均温跟踪		
	报警	全屏最高温/最低温		
存储	存储介质	本机64G和SD卡(标配64G, 最大支持256G)		
	图片格式	JPG, 带温度数据		
	视频流	MP4格式不带温度数据, 可同步录制音频; 红外格式, 30Hz(可选), 可进行温度分析		
通信方式	对外接口	TYPE-C(可快充), 激光器(指示/距离/面积测量), SD卡槽, 1/4英寸三脚架接口		
	蓝牙	蓝牙5.0		
电源系统	电源	可充电锂电池, 工作时间≥4H, 本机充电/座充, 定时关机/休眠模式		
环境参数	工作温度/存储温度	-20°C~50°C/-40°C~60°C		
	封装	IP54, 2m防跌落		
	重量	1.15kg(含电池)		
	尺寸	292x125x125mm		
包装	标配	主机(含镜头), 前镜头盖, 后镜头盖, 锂电池(2个), 座充(除71N+), 电源适配器, 连接线(双头TYPE-C), TYPE-C转USB数据线, SD卡(64GB), 腕带, 肩带, 硬质便携箱, 配件清单卡, 快速操作指南, 资料下载卡(分析软件+用户手册), 纸质证明		

\*参数如有更改, 恕不另行通知

法国 CA 公司  
欧洲知名测试&测量仪器制造商  
品质之选

